

brothermix



brothermix

Skizzen und Fragmente

Katalogheft zur Ausstellung

Gerhard Kohlbauer, Maler

Martin Kohlbauer, Architekt

10.06.- 07.07.2006 in Wien, Denkraum

Anliegen der Ausstellung ist, Architektur und Malerei in einer gemeinsamen, einfachen Zusammenschau der jeweiligen eigenständigen Ansätze eines Künstler-Brüderpaares zu zeigen.

Gerhard und Martin Kohlbauer haben Spuren ihrer Arbeit in die Galerie im Denkraum gelegt:

Eine eigens für die Räumlichkeiten des Denkraums erarbeitete Präsentationsform schafft die Grundstruktur für einen Dialog der persönlichen Äußerungen der beiden Künstler.

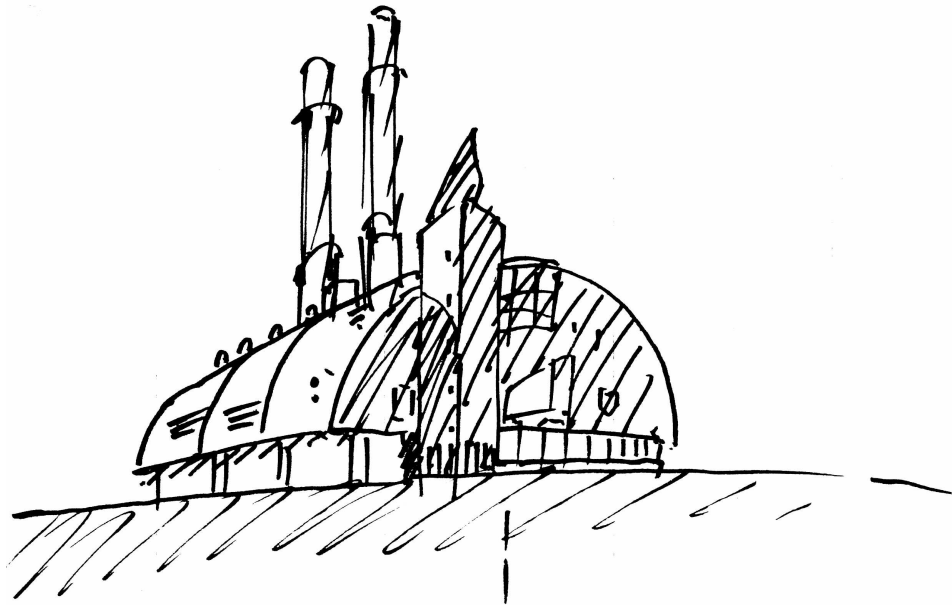
Gerhard Kohlbauers Bilder und Collagen weisen geometrisch räumliche Grundzüge auf, welche durch Mehrschichtüberlagerungen in Schwingung versetzt werden.

Martin Kohlbauers erste Skizzen und frühe Baumassen-Modelle zeigen in ihrer sehr reduzierten Form die persönliche Handschrift des Architekten. In unterschiedlichen Ausdrucksformen wird ein Einblick in räumliche Ideen ermöglicht.

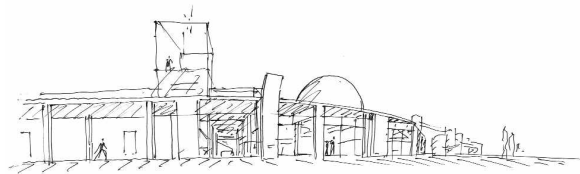
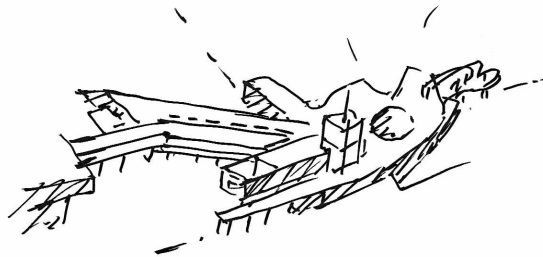
Der interdisziplinäre Zugang ist ein ganz wesentliches Anliegen des Denkraums am Bacherplatz.



Foto: Olinda Albertoni



MK: Fernheizwerk Süd, 1993



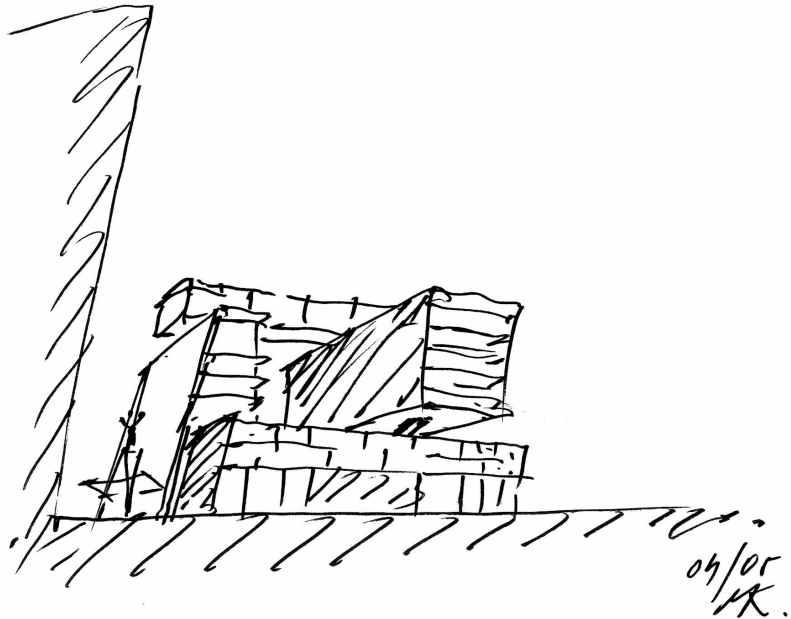
MK: Alpentherme Gastein, 2001



GK: horicon, Gut Gasteil 2003



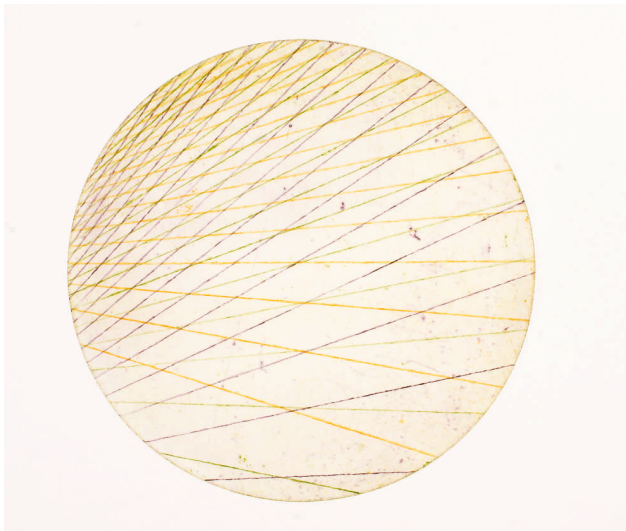
GK: design for oil / canvas, 2005



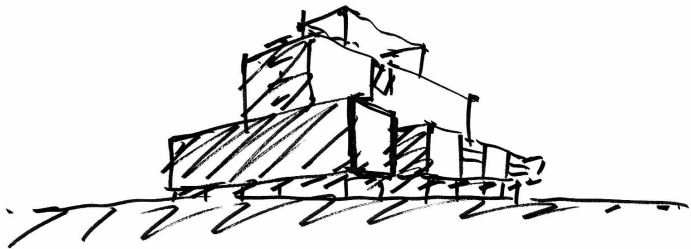
MK: Bürogebäude "Plus2" Krieau, 2005



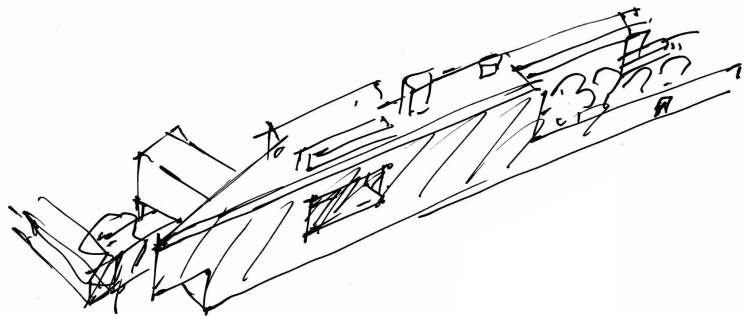
GK: horizontal jungle, 2006



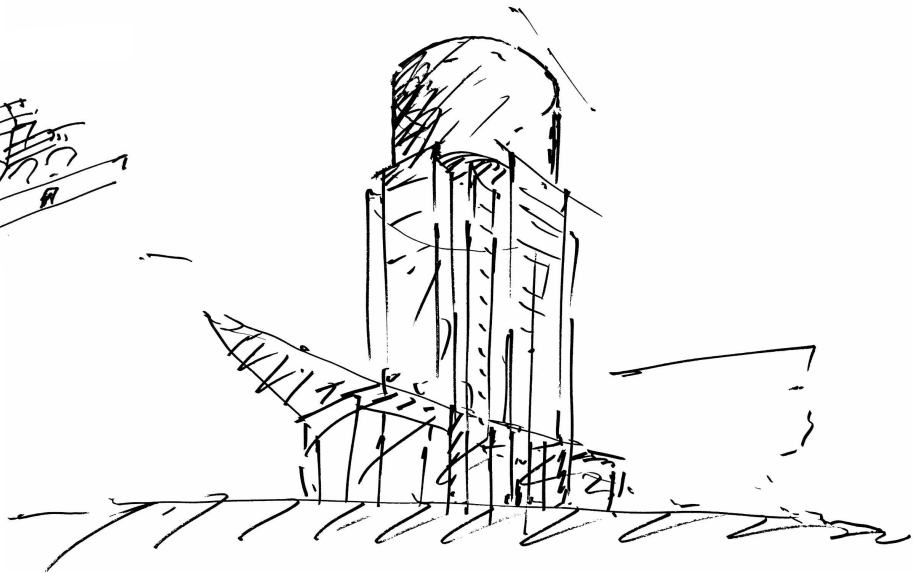
GK: beam detail circle turned, Radierung 2005



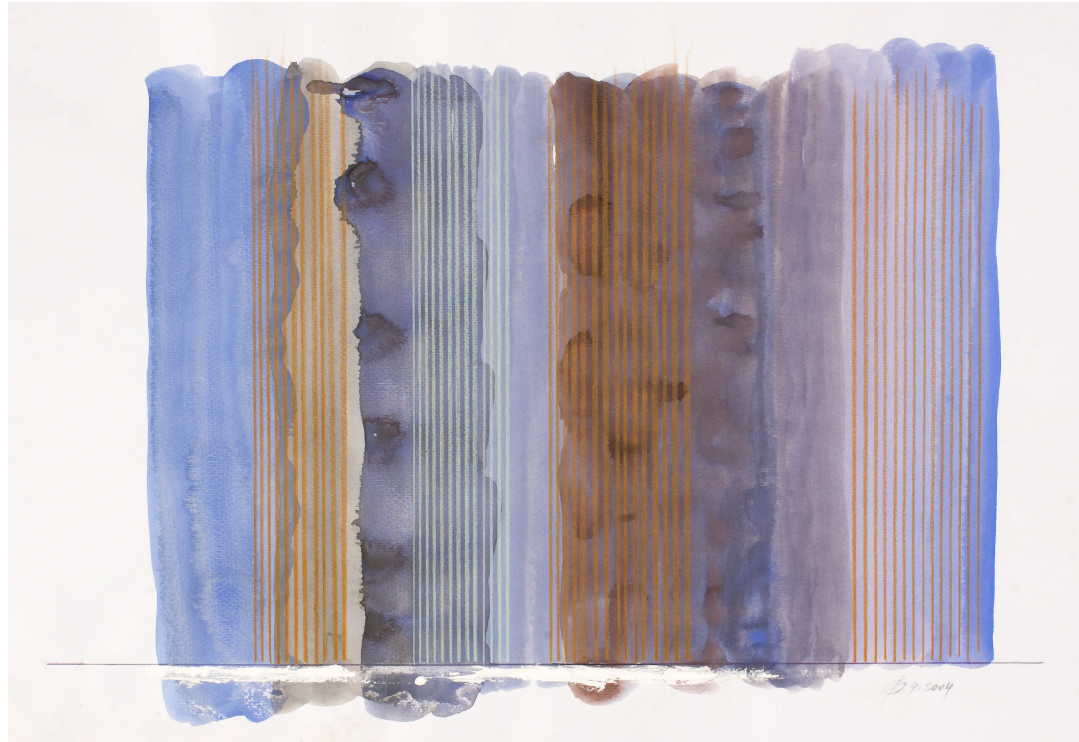
MK: Bürogebäude "Der Adler und die Ameise", 1999



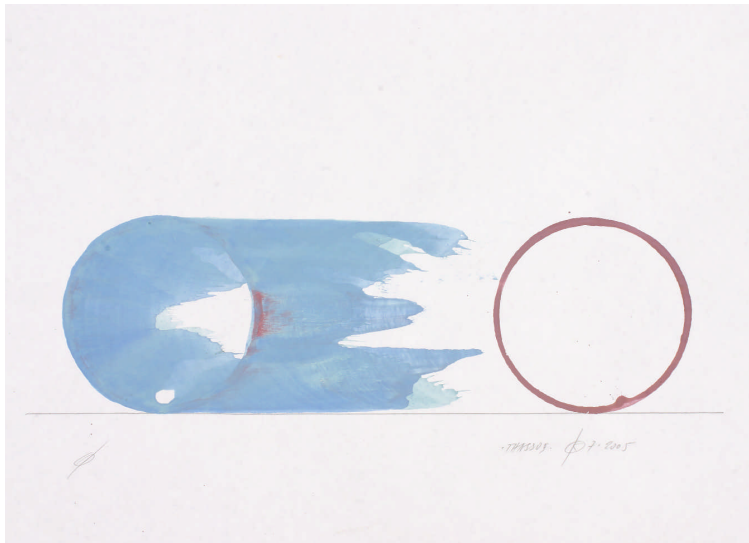
MK: Sophienspital, 1997



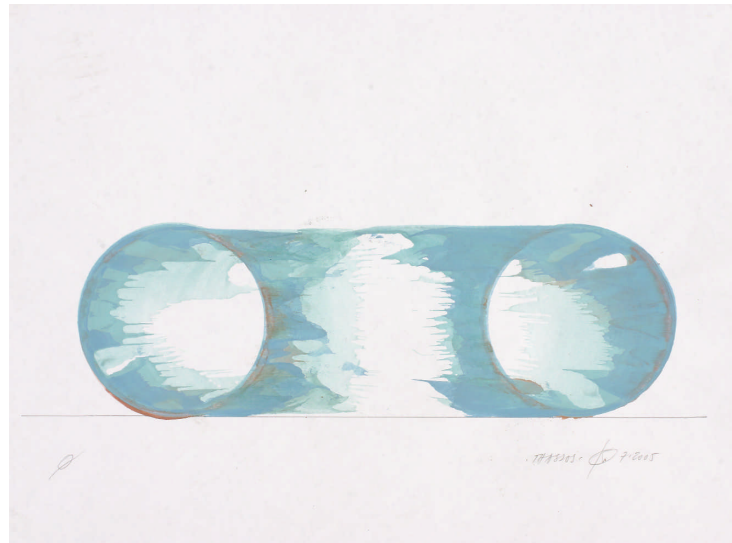
MK: Büroturnm "Galaxy 21", 1998



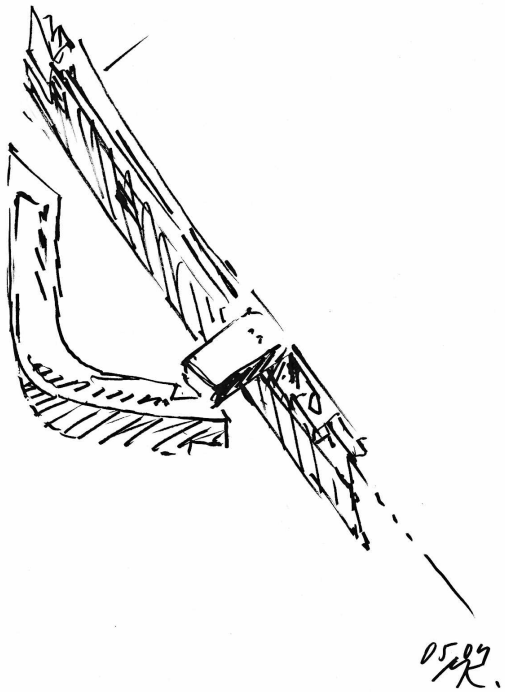
GK: silva visio, Aquarell / Kreide, 2004



GK: phase movement, Aquarell 2005



GK: phase movement, Aquarell 2005

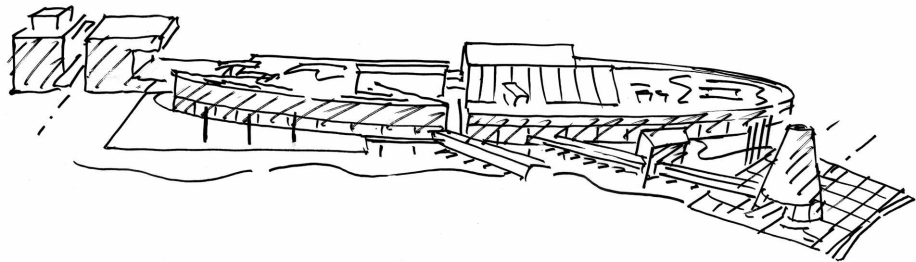


MK: Postareal am Westbahnhof, 2004

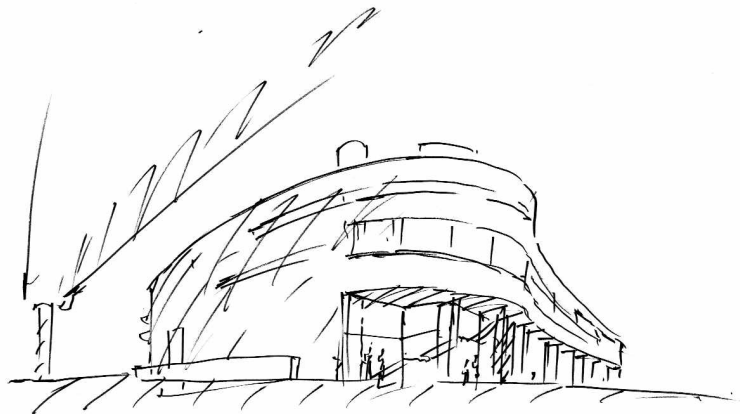


Foto: Bettina Frenzel

GK: stone monolith, Gröbming 2004



05.03
MK

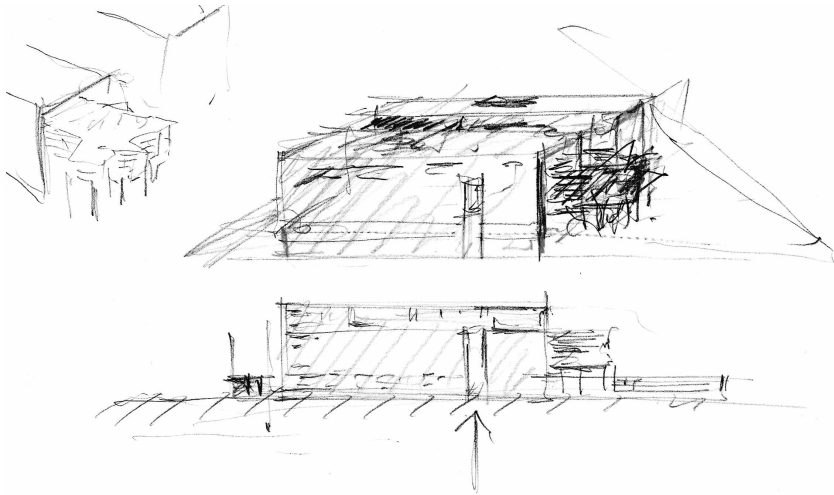


MK: Vorgartenstraße, 2000

MK: SEW Bruchsal, 2003 (Abb. oben)



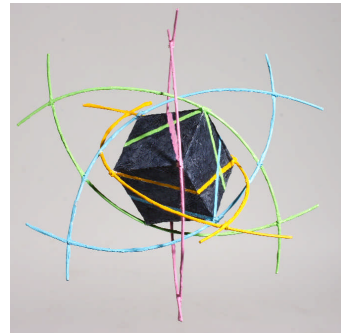
GK: circle detail, Mischtechnik, 2005

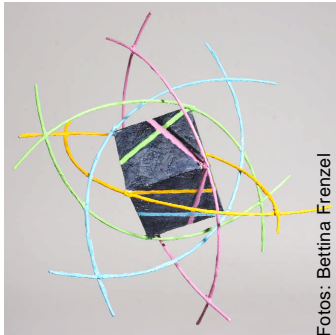


MK: Österreichische Botschaft Berlin, 1998

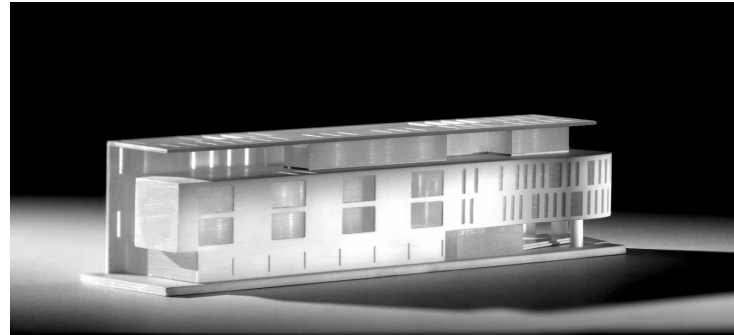


GK: model room 8, 2006





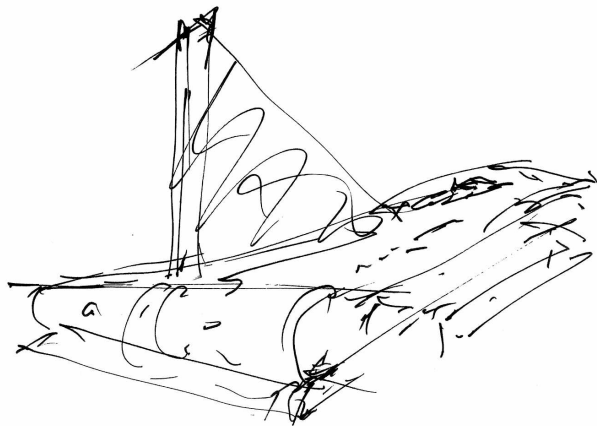
Fotos: Bettina Frenzel



MK: Krankenpflegeschule KFJ, 2004



GK: distance, Monotypie Serie, 2005



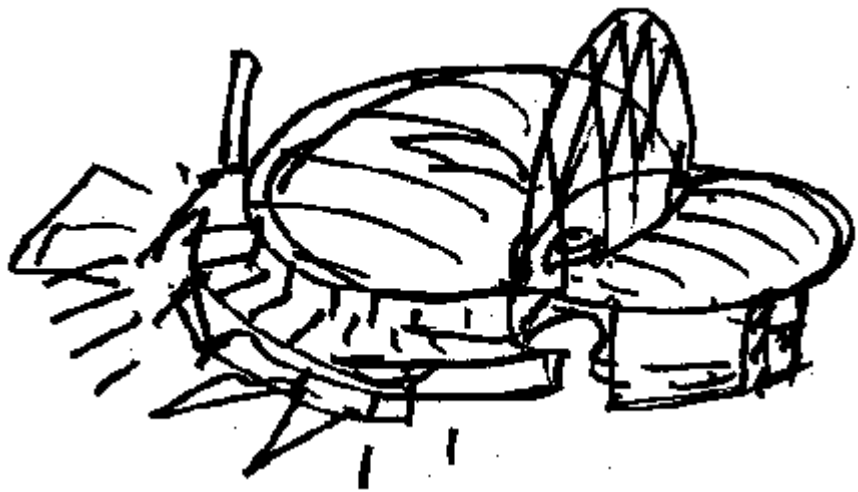
MK: SEW Eurodrive Montagewerk Wien, 1997



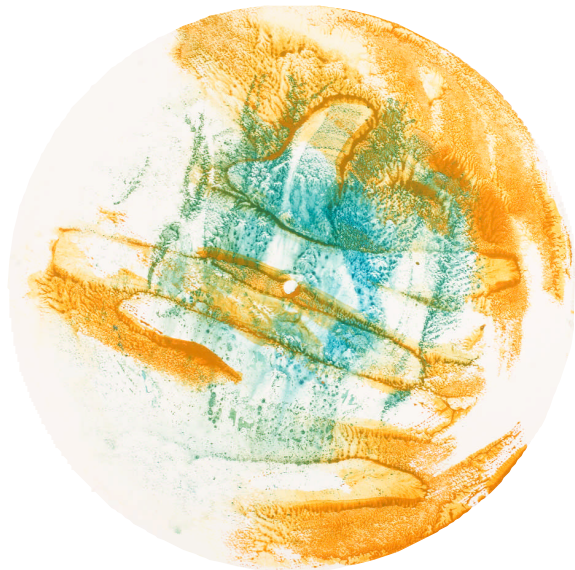
MK: Wohnquartier Elite Mariahilf, 2003



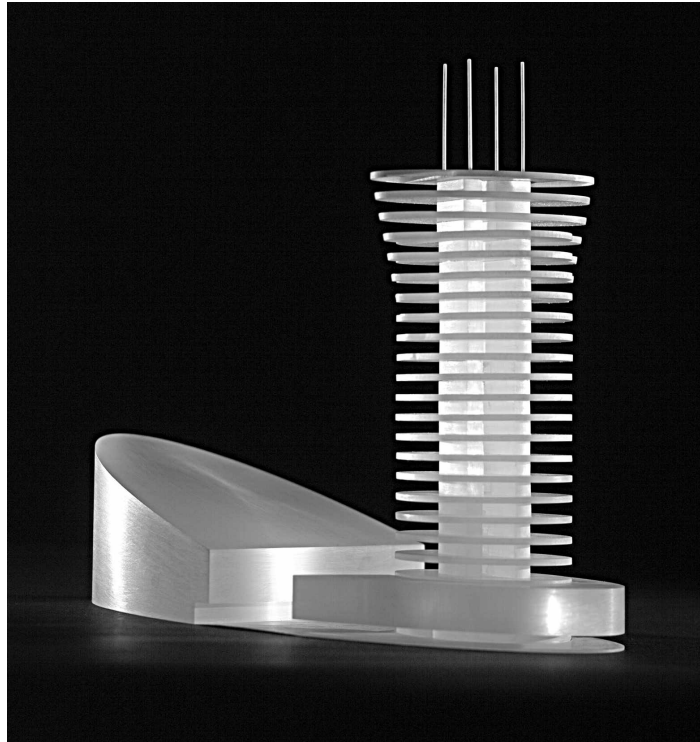
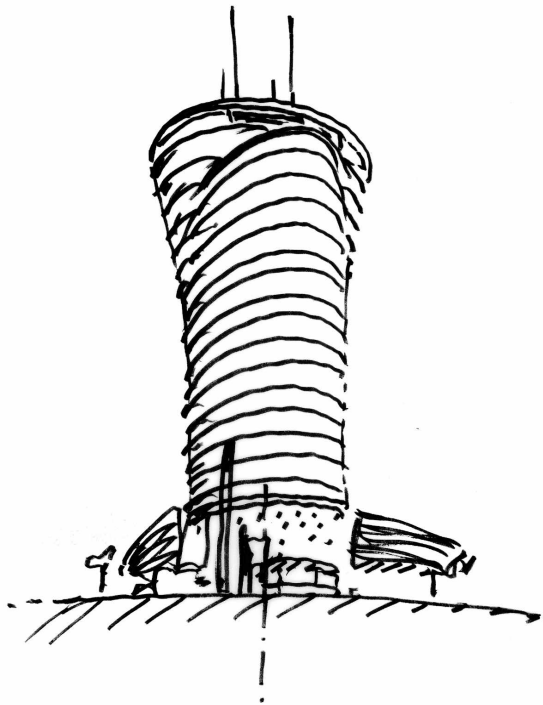
GK: eyecircle, Mischtechnik, 2006



MK: Schizentrum Angertal, 2003



GK: tondo, Monotypie Serie 2003-2005



MK: Wettbewerbsprojekt Hochhaus Krieau, 2004



GK: distance, Monotypie Serie 2005



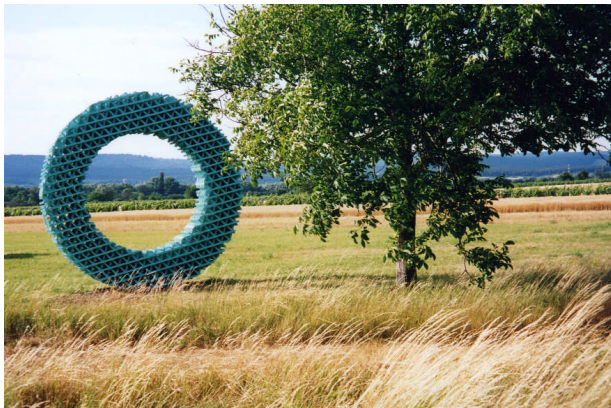
GK: modell 1991



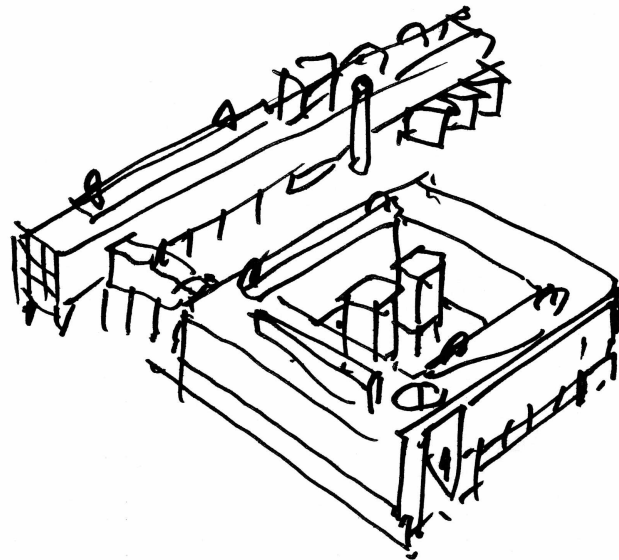
MK: Bildungshaus Simmeringer Markt, 2006



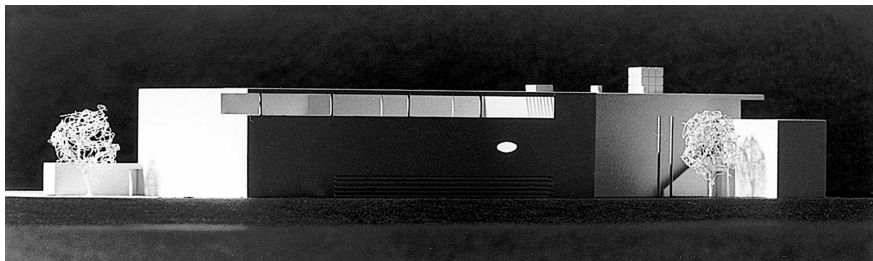
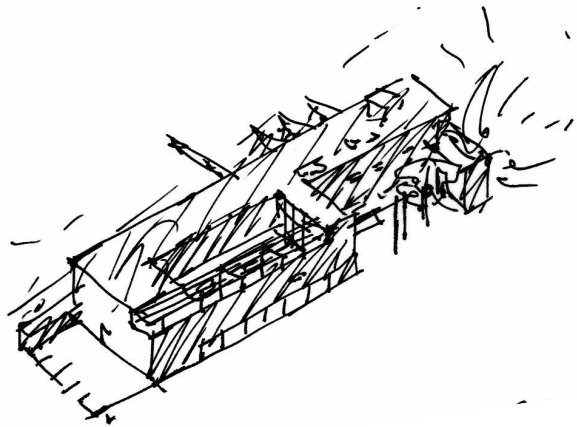
GK: silva design, Gouache 2004



GK: ciro*, Skulpturenpark NN-Fabrik 2003



MK: Wohnhof Dieselgasse, 1994



MK: Schule Prandauasse, 1996 (Modell und Skizzen)



GK: eye compare with sky, Wachtberg 2002

Gerhard Kohlbauer * 1950 Wien

Graphische Lehr- und Versuchsanstalt
Akademie der Bildenden Künste Wien
Studienreisen u.a. nach New York, Kairo, Paris

seit 1977: eigenes Atelier, Malerei und Raummodelle, Farbkonzepte & künstlerische Gestaltung für Privathäuser, Wohnbauten, Sanatorien, Industriebauten, etc.

seit 1991: Objekte im öffentlichen Raum, Ölgemälde u.a. Tondos Dm bis zu 6m; Beleuchtungs- und Lichtobjekte

Diverse Ausstellungen u.a. Galerie Wolfrum, Galerie Wolfgang Exner, Dokumentationszentrum für Moderne Kunst in St. Pölten
zuletzt: Kunst = Ziel 1 = Kunst, Luxemburg u. Strassburg

Teilnahme an internationalen Symposien
1984 Theodor Körner Preis
1987 Annerkennungspreis d. Landes NÖ.

Quer durch alle Medien befasst sich Gerhard Kohlbauer vorwiegend mit dem Wechselverhältnis von Mensch - Objekt - Licht - Farbe - Raum - Zeit - Ton

Kontakt: Gerhard Kohlbauer
A-1130 Wien, Altgasse 27/8-10
T/F: +43-1-876 81 09, M: gerhard.kohlbauer@nusrf.at

Martin Kohlbauer * 1956 Wien

Diplom an der Akademie der Bildenden Künste in Wien 1981, ab 1984 dort Lehraufträge an der Meisterschule für Architektur und am Institut für Bildnerische Erziehung.

Seit 1991 Architekt mit eigenem Atelier in Wien, viele 1. Preise bei Wettbewerben und -realisierungen; Jüngste Wettbewerbserfolge u.a. Postareal am Westbahnhof, Bürogebäude Plus 2, Krieau; Bildungshaus Simmeringer Markt

Das breite Spektrum seiner Arbeiten reicht von Städtebau, Schul- und Wohnbau, Industrie- und Spitalsbau, Bürogebäuden, bis hin zu Tourismusbauten.

Zahlreiche Ausstellungsgestaltungen im In- und Ausland, zuletzt "Das Neue Österreich" im Oberen Belvedere (gemeinsam mit Art+Com Berlin), sowie "jetzt ist er bö's, der Tennenbaum" im Jüdischen Museum Wien.

Mitglied in Gestaltungsbeiräten, oftmaliger Juror bei nationalen und internationalen Wettbewerben.

Kontakt: Mag.arch. Martin Kohlbauer
A-1020 Wien, Nestroyplatz 1/27
T: +43-1-218 55 88, F: +43-1-218 55 87
M: architekt.kohlbauer@utanet.at URL: www.martinkohlbauer.com

Impressum:

Medieninhaber: Verein Denkraum

1050 Wien, Bacherplatz 11/2

T+F:++43-1-2082956

M: galerie@denkraum.at

www.denkraum.at

Layout und Gestaltung: Brigitte Lacina

Fotos und Skizzen: Gerhard Kohlbauer, Martin

Kohlbauer, Olinda Albertoni, Bettina Frenzel

Druck: Magistratsabteilung 21A - Repro

Wien, 2006

www.denkraum.at

Die Ausstellung wurde unterstützt von:

Magistrat der Stadt Wien
Magistratsabteilung 21A
Geschäftsstelle ZIELGEBIET GÜRTEL
Ansprechpartner: DI Dr. Wolfgang Sengelin
Tel.: ++43-1-4000-88012
Fax: ++43-1-4000-99-88012
E-Mail: sen@m21aba.magwien.gv.at
www.guertel.wien.at



FunderMax GmbH
Standort: Wiener Neudorf
Industriezentrum NÖ-Süd
A-2355 Wiener Neudorf
Ansprechpartner: Ing. Georg Söchting
Tel.: +43-664-5453906
Mail: georg.soechting@fundermax.at
www.fundermax.com



ECKELT GLAS GMBH
Börsegasse 14, A-1010 Wien
Ansprechpartner: Robert Magis
Tel.: +43 (0)1/532 2630-13
Fax: +43 (0)1/532 2630-16
Mobil: +43 (0)664/2138380
E-Mail: r.magis@eckelt.at
www.eckelt.at

